

Der Schnelleinsatzkran

53 K

Äußerst anpassungsfähig

Traglast (max.): 4.200 kg

Ausladung (max.): 40,0 m

Traglast an der Spitze (max.): 1.100 kg



LIEBHERR

Der 53 K - äußerst anpassungsfähig

Ausleger-Stangenabspannung

Sichere und einfache Montage und Demontage

Seilmontage

Wartungsarme
Aufstellkinematik
mittels Seil

Verbindungssteif

Vollautomatische, spielfreie
Turmverbindung

Stromabnehmer

Keine Einschränkung beim Schwenken
und keine abgedrehten Kabel

Effiziente FU-Antriebe

Stufenlos und feinfühlig

Halbautomatische Ballastiereinrichtung mit Zentriervorrichtung

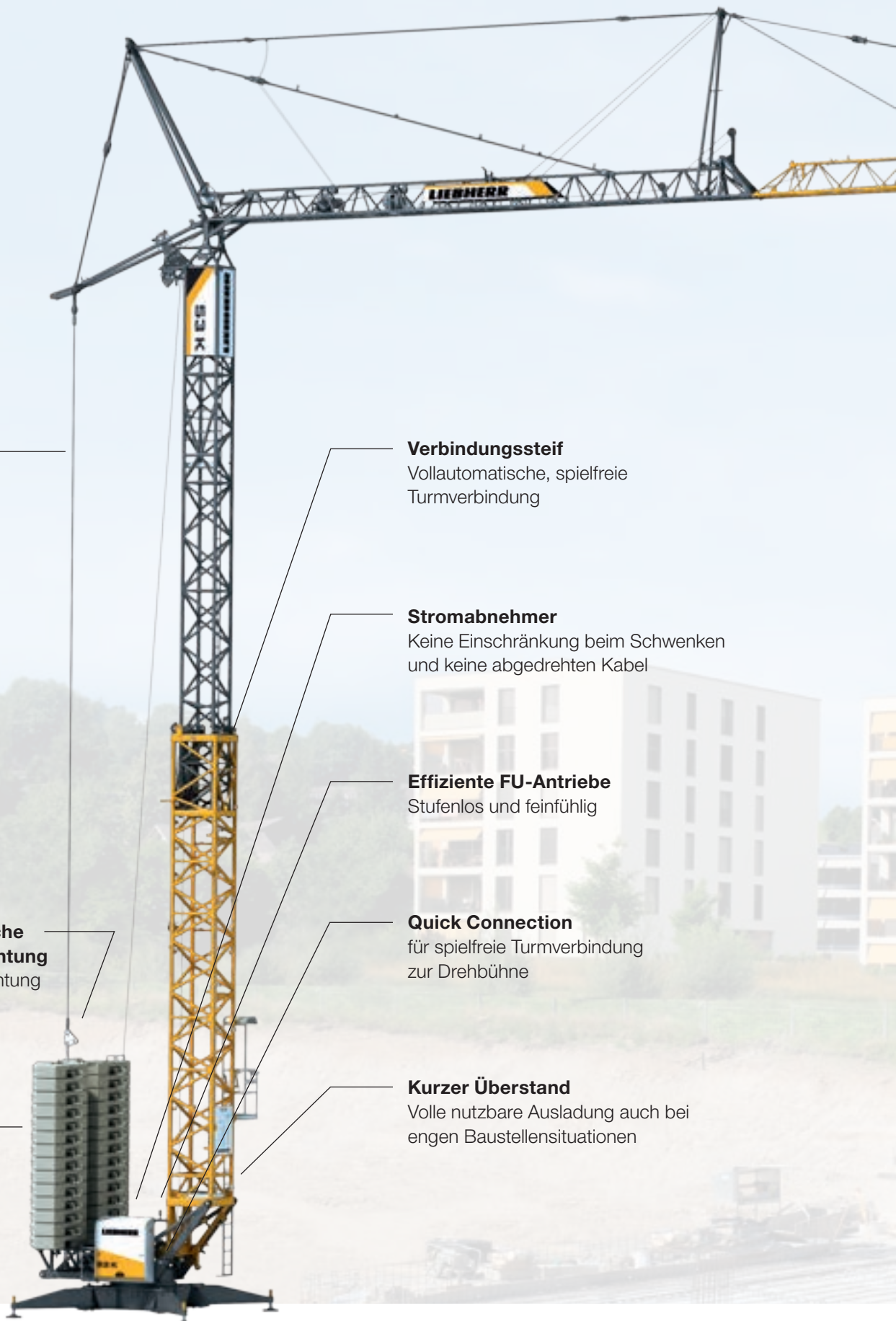
Quick Connection

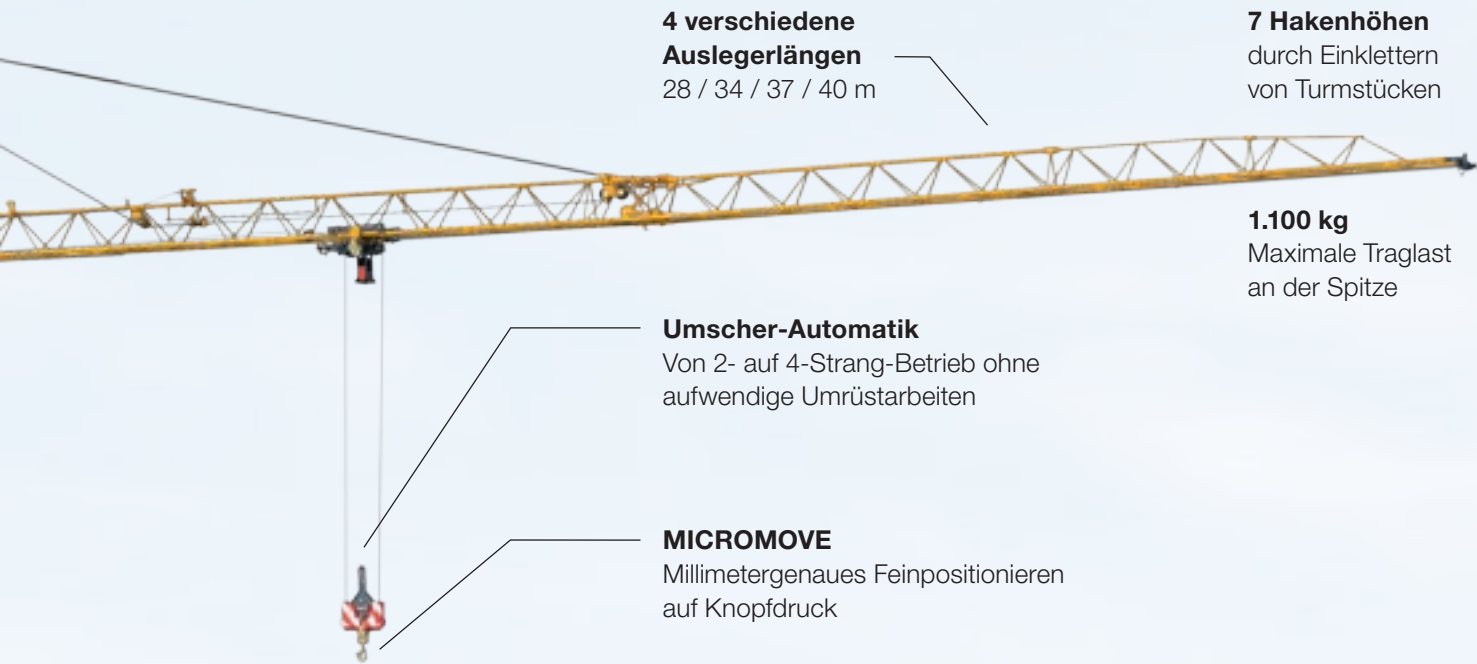
für spielfreie Turmverbindung
zur Drehbühne

Kompakter Drehradius 2,50 m

Kurzer Überstand

Volle nutzbare Ausladung auch bei
engen Baustellensituationen





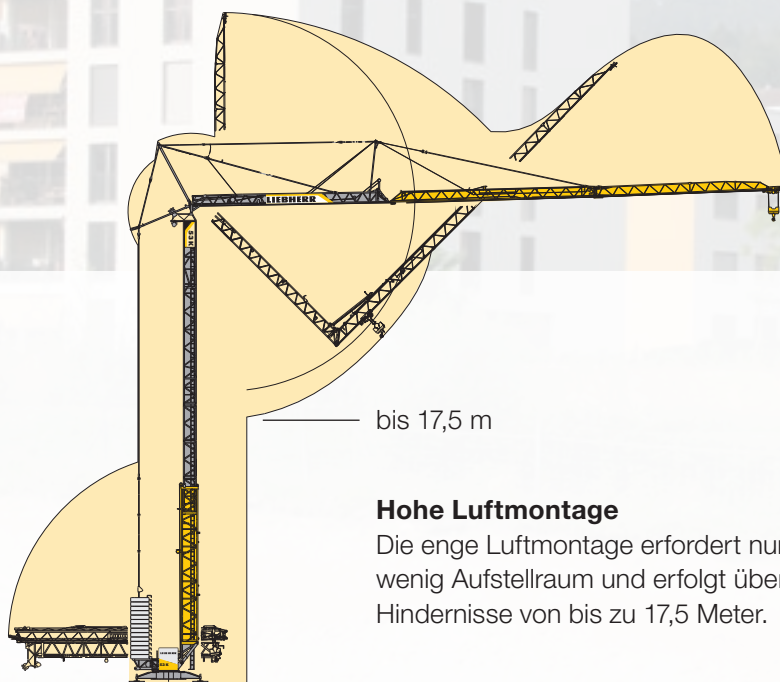
4 verschiedene Auslegerlängen
28 / 34 / 37 / 40 m

7 Hakenhöhen
durch Einklettern von Turmstücken

1.100 kg
Maximale Traglast an der Spitze

Umscher-Automatik
Von 2- auf 4-Strang-Betrieb ohne aufwendige Umrüstarbeiten

MICROMOVE
Millimetergenaues Feinpositionieren auf Knopfdruck



bis 17,5 m

Hohe Luftmontage
Die enge Luftmontage erfordert nur wenig Aufstellraum und erfolgt über Hindernisse von bis zu 17,5 Meter.

Technische Daten	
Maximale Traglast	4.200 kg
Maximale Traglast an der Spitze	1.100 kg
Maximale Ausladung	40,0 m
Drehradius	2,50/3,20 m
Hakenhöhen	
Turm einteleskopiert	15,8 m
Turm austeleskopiert	23,8 m
3 eingekletterte Turmstücke	31,0 m
20° Steilstellung	43,1 m

Der 53 K mit seinen Vorteilen



Flexibel ist wirtschaftlich

- Einklettern von 3 Turmstücken
- 7 verschiedene Hakenhöhen horizontal
- 4-fach anpassbarer Ausleger von 28,0 bis 40,0 m
- 20°-Auslegersteilstellung
- 45°-Auslegerausweichstellung



MICROMOVE:

Millimetergenaues Feinpositionieren

Durch Knopfdruck am Bedienhebel wird mit MICROMOVE das Senken auf Microgeschwindigkeit reduziert. Ohne Einfallen der Hubwerksbremse können so auch schwerste Lasten besonders feinfühlig schwebend gehalten und positioniert werden.



Reine Seilmontage

Die komplette Montage erfolgt über eine durchdachte, wartungsarme Aufstellkinematik mittels Seil.



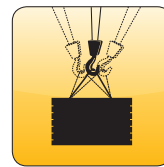
Windlastregelung

Die Steuerung reagiert auf das Gegenmoment am Ausleger für sicheres Arbeiten bei Wind.



Umscherautomatik

Umstellung vom 2- auf 4-Strang-Betrieb ohne aufwendige Umrüstarbeiten.



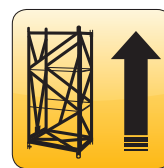
Lastpendeldämpfung

Automatische Kompensierung von Auslegerbewegungen für ruhige Last.



Stromabnehmer

Keine Einschränkung beim Schwenken und keine abgedrehten Kabel.



Kurzzeitklettern

Der Kran kann bis zu 3 Turmstücke einklettern und erreicht Hakenhöhen bis zu 43,1 Meter.